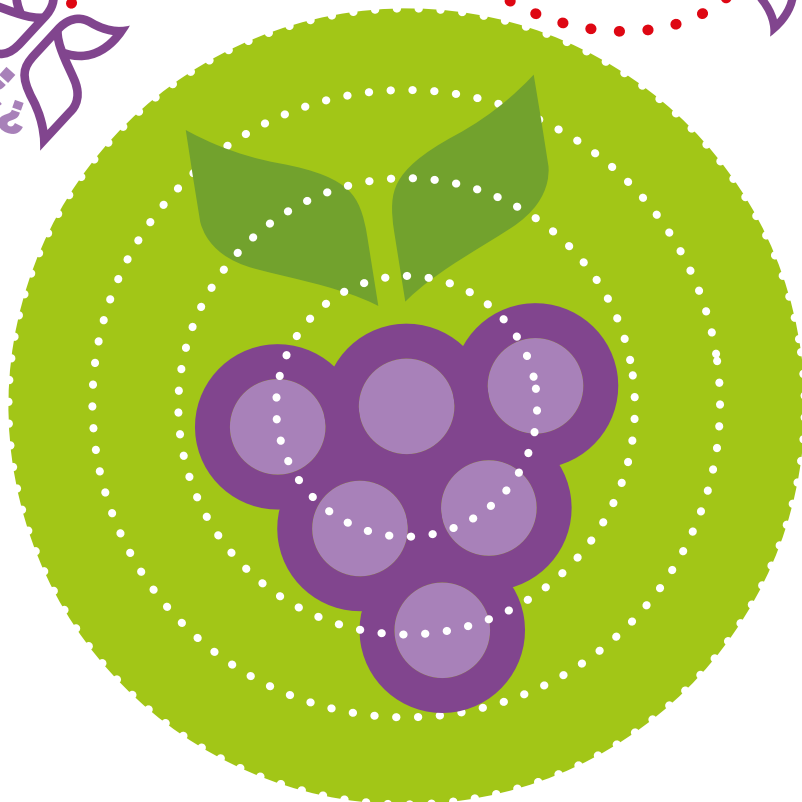


Traça-da-uva está perdida

O tratamento de confusão sexual à base de feromonas, **limpo, simples** e **ecológico**, contra a traça-da-uva

Novo conceito de confusão sexual
FEROMONA PULVERIZÁVEL!



 **Exployo[®] Vit**

syngenta[®]
Biologicals

© 2023 Syngenta. Todos os direitos reservados. TM e © são marcas comerciais do Grupo Syngenta.
Use os produtos fitofarmacêuticos de forma segura.
Leia sempre o rótulo e a informação sobre o produto antes de usá-lo.

®



Exploypo[®] Vit

Um novo conceito de confusão sexual sem necessidade de colocação/retirada

O que é Exploypo[®] Vit?

Exploypo[®] Vit é um novo conceito de confusão sexual em vinha, sem necessidade de colocação/retirada.

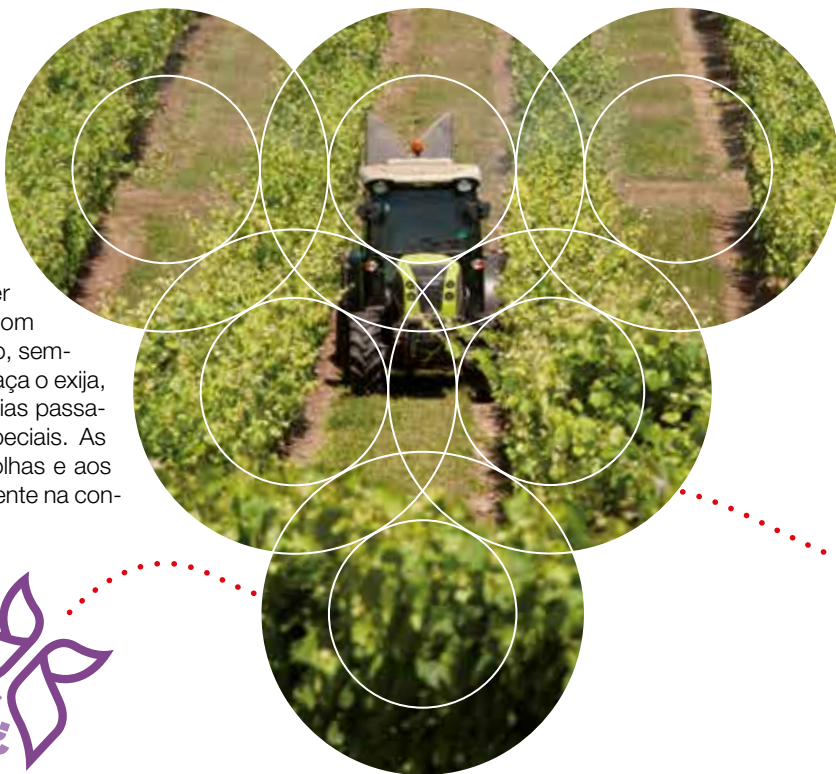
Exploypo[®] Vit é uma feromona pulverizável à base de acetato de (E,Z)-7, dodecadien-1-ilo. Com uma concentração de 23,2 g/l de acetato de (E,Z)-7, dodecadien-1-ilo. Pertence ao grupo químico dos SCLPs e é utilizado para evitar o acasalamento pois feromona é libertada impregnando o ambiente de feromona sexual, dificultando a localização das fêmeas pelos machos, não possibilitando a sua reprodução.

Exploypo[®] Vit é uma feromona sexual de síntese utilizada no método de confusão sexual, para o controlo de **traça-dos-cachos** (*Lobesia botrana*) em videiras de uva para vinho.

Exploypo[®] Vit é compatível com programas de proteção integrada de pragas.

Como se usa Exploypo[®] Vit?

Exploypo[®] Vit utiliza-se em mistura com os produtos habitualmente utilizados em vinha. A feromona pode ser misturada, por exemplo, com um tratamento contra o oídio, sempre que a curva de voo da traça o exija, e não é necessário fazer várias passagens, nem tratamentos especiais. As microcápsulas aderem às folhas e aos cachos, atuando imediatamente na confusão sexual da traça.





Exployo[®] Vit



...é eficaz

Exployo[®]Vit é uma solução rápida aplicada por pulverização para o controlo eficaz da Traça-da-uva (*Lobesia botrana*) que permite uma difusão homogénea, + de 10.000 biliões de microcápsulas/ha. Cada microcápsula liberta lentamente feromonas de alta pureza, permitindo uma elevada eficácia.

...é flexível

Exployo[®]Vit aplica-se ao início do voo/antes das primeiras capturas para a 2^a geração e 3^a geração da traça, ou mesmo uma possível 4^a geração. Pode ser aplicado desde a emergência da inflorescência até colheita (BBCH 55-89). Máximo 4 aplicações por ciclo cultural (campanha). Máximo de duas aplicações /geração com um intervalo mínimo de 7 dias entre aplicações..

Exployo[®]Vit funciona inclusivamente em parcelas de pequena dimensão.

...é micro encapsulado com uma tecnologia inovadora

Exployo[®]Vit é formulado em microcápsulas de origem biológica à base de cera e óleo. Cada gota pulverizada contém milhares de microcápsulas, sem dissolventes e sem plásticos.

Uma vez que **Exployo[®]Vit** é aplicado por pulverização, as folhas e os cachos funcionam como meio de difusão da feromona.

...respeita o meio ambiente

Uma vez que **Exployo[®]Vit** é aplicado por pulverização, não requer a eliminação e destruição dos difusores no final da campanha, nem gera qualquer tipo de resíduo.



resumindo: ...é fácil de usar

Exployo[®]Vit, é fácil e rápido de aplicar com o melhor resultado no controlo da Traça-da-uva em uvas de vinificação, permite uma distribuição uniforme e apenas se aplica caso a pressão da praga o exija, apresentando total compatibilidade com proteção integrada de pragas.

Dose e Condições de Aplicação

Cultura	Videiras de uva para vinho.
Praga	Traça-dos-cachos (<i>Lobesia botrana</i>).
Dose	1 L/ha.
Condições de aplicação	<p>Aplicar o produto ao início do voo/antes das primeiras capturas para a 2ª geração e 3ª geração da traça, ou mesmo uma possível 4ª geração.</p> <p>Deve aplicar o produto no prazo máximo de 4-5 dias a partir das primeiras capturas nas armadilhas de monitorização, ou da indicação do Serviço Nacional de Avisos Agrícolas (SNAA).</p> <p>O tratamento pode ser repetido para a mesma geração de traça, com um intervalo mínimo de 7 dias, dependendo da pressão da praga. Não efetuar mais de 4 aplicações por ciclo cultural.</p> <p>Se necessário, podem ser efetuados tratamentos com inseticidas autorizados, para esta finalidade.</p> <p>Pode ser aplicado desde a emergência da inflorescência até colheita (BBCH 55-89).</p>
Intervalo de segurança	21 dias.



**Explovo® Vit
apresenta uma
alta eficiência, em
comparação com os
diferentes métodos
de controle desta
praga mais
usados**

Modo de preparação da calda

Encha o tanque de pulverização até dois terços, ative o agitador e despeje o **Exploypo®Vit** diretamente. Complete com volume necessário de água enquanto mantém o sistema de agitação ativo. Agite a mistura vigorosamente antes de usar. Usar pressão máxima de pulverização 5 bar.

Modo de aplicação

Utilizar equipamentos de aplicação de produtos fitofarmacêuticos tradicionais, pulverizadores dotados de jatos que distribuem grandes gotas. Não deve ser usado com bombas peristálticas, pois as cápsulas podem ser danificadas. Use uma pressão máxima de 5 bar. A aplicação deve ser direcionada à área do cacho evitando o escorrimento, mas garantindo a uniformidade da distribuição da calda.

Volume de calda a utilizar: 100 a 300 L/ha.



1

Proteção específica e robusta contra a traça-da-uva (*Lobesia botrana*)

2

Tecnologia flexível, apenas se aplica se a pressão da praga o exige

3

Aplicação rápida e fácil

4

Feromona pulverizável

5

Uma formulação única que permite uma difusão homogénea da feromona

6

Uma solução natural livre de dissolventes e plásticos

7

Uma solução que provoca obstrução dos bicos e não mancha

8

Compatível com os programas de proteção em modo biológico e integrado

9

Produto isento de LMR's e sem resíduos

10

Fácil de armazenar. 2 anos à temperatura ambiente (embalagem não aberta)



Syngenta Crop Protection - Soluções para a Agricultura, LDA.

Edifício Adamastor. Avenida D. João II, Torre B, nº 9-I, 13º piso
1990-079 Lisboa (Portugal)

www.syngenta.pt